



دسترس با طناب (ROPE ACCESS)

این تکنیک، دسترسی نوینی است که با استفاده از طناب و تجهیزات، حفاظت فرد را فراهم می‌سازد. از این تکنیک زمانی استفاده می‌شود که امکان دسترسی به دیگر روش‌های متداول، میسر نباشد. در این روش، از دو شیوه‌ی صخره‌نوردی و غارنوردی برای کار ایمن در محیط‌های صنعتی استفاده شده است. دسترسی با طناب به واسطه‌ی ایمنی بی‌نظیر، هزینه‌ی پایین، سرعت در اجرا و مزایای زیست محیطی، جای خود را به سرعت در صنایع مختلف باز کرده است.



شرکت کار با طناب سورین

شرکت کار با طناب سورین ارائه کننده ی کلیه ی خدمات شهری، فنی و مهندسی، عمرانی و... در ارتفاع و محیطهای بسته است. این شرکت با استفاده از روش دسترسی با طناب (ROPE ACCESS)، خدمات زیر را به مشتریان ارائه می کند:

- خدمات فنی و مهندسی در تمام محیطهای عمومی
- امکان دسترسی به محیطهای دشوار و غیر قابل دسترس به روشهای معمول
- مشاور ایمنی و نجات در کلیه ی پروژه های کار در ارتفاع







دوره های آموزشی ایراتا

روش دسترسی با طناب در سرتاسر جهان به صورت گسترده ای در محیط های مختلف مورد استفاده قرار می گیرد. این روش، موفقیت کنونی خود را مدیون تلاش های اتحادیه بین المللی IRATA در جهت پایه ریزی تکنیک ها، تدوین دستورالعمل ها، الزام اصول ایمن و آموزش کاربران است.

در اواخر دهه ۱۹۸۰، اتحادیه بین المللی IRATA در انگلستان شروع به فعالیت کرد. اولین فعالیت این اتحادیه، حل مشکل تعمیر و نگهداری در نقاط غیر قابل دسترس صناعت های مختلف، با ارائه یک محیط کاری ایمن بود.

ما با تاسیس شرکت سپهر ایمن ارتفاع سورین که جزء معدود شرکت های کار در ارتفاع در شرق کشور است، خدمات نوینی را به مشتریان محترم ارائه می دهیم. ما این افتخار را داریم که کلیه کارکنانمان دارای مدرک بین المللی ایراتا هستند.

irata
International
Industrial Rope Access
Trade Association

This certifies that
Ali Asghar Darvishi
was independently assessed as
Level 2 Rope Access Technician
on
05 Jul 2017

Signed on behalf of IRATA
Rodney Marage
Rodney Marage
Secretary

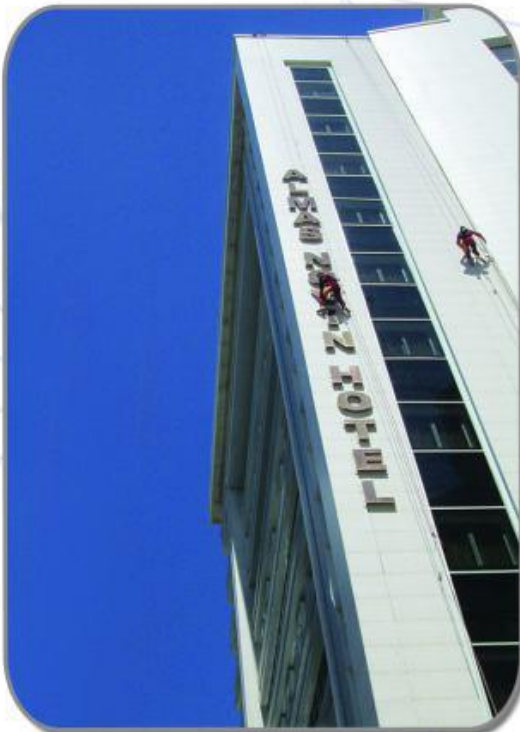
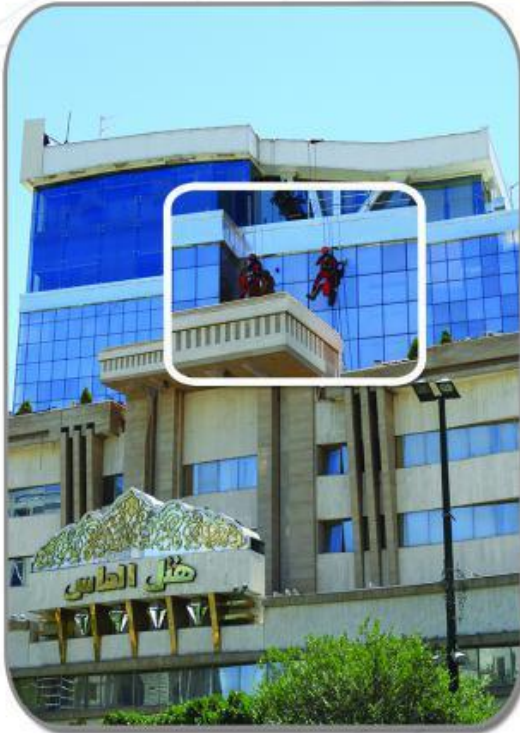
IRATA No: 2/95570
Expiry Date: 04 Jul 2020
See originally issued on the back (1) of this





شستشو و نظافت نما

با توجه به سبک معماری در قرن ۲۱ ساختمان ها شکل هندسی غیر منظمی به خود گرفته و دسترسی را دشوار نموده اند. تکنسین های دسترسی با طناب توانایی اجرای کلیه خدمات شهری از قبیل شستشوی انواع نما و... را دارا می باشند.





استحکام سازی نما

با توجه به اینکه نمای اغلب ساختمان‌ها با گذشت زمان فرسوده می‌شود و همچنین امکان سقوط و تخریبشان وجود دارد، ایمن سازی نمای ساختمان‌ها؛ مخصوصاً نماهای سنگی؛ بسیار مهم است. شرکت کار با طناب سورین به وسیله‌ی پیچورولپلاک، چسب و ... ایمن سازی ساختمان‌ها را با تضمین انجام می‌دهد.





واتر سند بلاست

زمانی که برای شستشوی نما استفاده از واترجت کارساز نیست و به خاطر جرم زیاد، فشار آب کفایت نمی‌کند، از ترکیب ماسه و آب برای اسکراب (لایه برداری) استفاده می‌کنیم. نماشویی با این روش، کیفیت بیشتری نسبت به شستشو با روش واترجت دارد.



بعد از سند بلاست

قبل از سند بلاست





نورپردازی نما (تعمیر و تعویض)



رنگ آمیزی نما



بازسازی و ترمیم نما

امروزه متاسفانه برج‌ها و ساختمان‌های زیادی به علت حوادث غیرمترقبه‌ای مانند آتش‌سوزی یا زلزله، دچار آسیب جدی می‌شوند. خوشبختانه تکنیک دسترسی با طناب به علت سرعت عمل بالا، شرایط بازسازی را آسان‌تر کرده است.



بازسازی و ترمیم نمای هتل روتانا پس از آتش‌سوزی



بازسازی و ترمیم نمای برج سلمان پس از آتش‌سوزی



خدمات فنّ مهندسی و عمرانّی

نصب سیستم

صاعقه گیر (برج اسپادانا)



نانو



سرویس نگهداری

دکل ها



کنترل و بازرسی

دکل ها



نصب تابلو



ایزوگام و

عایق کاری



خدمات فنّ مهندسی و عمرانی

رسوب زدایی
سیلوها



نظافت
محیط های داخلی



پوشش درز ژوئن
(بیمارستان امام رضا)



درز بندی



جوشکاری و
برشکاری



سیمانکاری و مسدود
سازی حفره ها





شرکت سپهرايمن ارتفاع سورين

شماره ثبت: ۶۲۴۵۲

آدرس : بزرگراه بابانظر، بابانظر ۲۳، بعد از
چهارراه اول سمت راست، پلاک ۳۷۶
تلفن تماس : ۰۷۴۷ ۰۵۱۳۲۷۱

<https://telegram.me/ropeaccessorin>

ropeaccessorin@gmail.com

[ropeaccessorin](#)

www.Sorin-co.ir